



Comune di Sesto Campano  
Provincia di Isernia

## Schema Grafico di Progetto Progetto Preliminare

TAV n°05  
Scala  
1:10.000

OGGETTO:  
INTERVENTI DI CONTENIMENTO  
ENERGETICO E ADEGUAMENTO  
PUBBLICA ILLUMINAZIONE COMUNALE

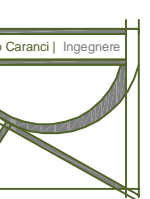
COMMITTENTE:  
Comune di Sesto Campano

Sesto Campano, Settembre 2014

IL PROGETTISTA

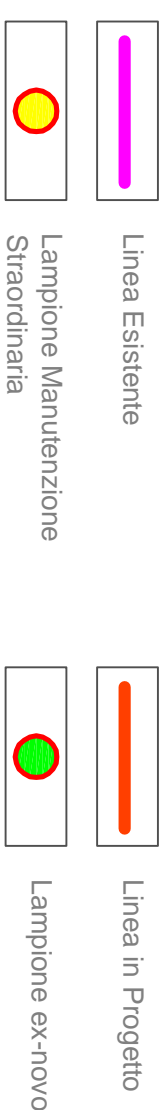
(Ingegnere Danilo Caranci)

Ing. Danilo Caranci  
Via Taverna Vecchia 1  
Sesto Campano (IS) 86078

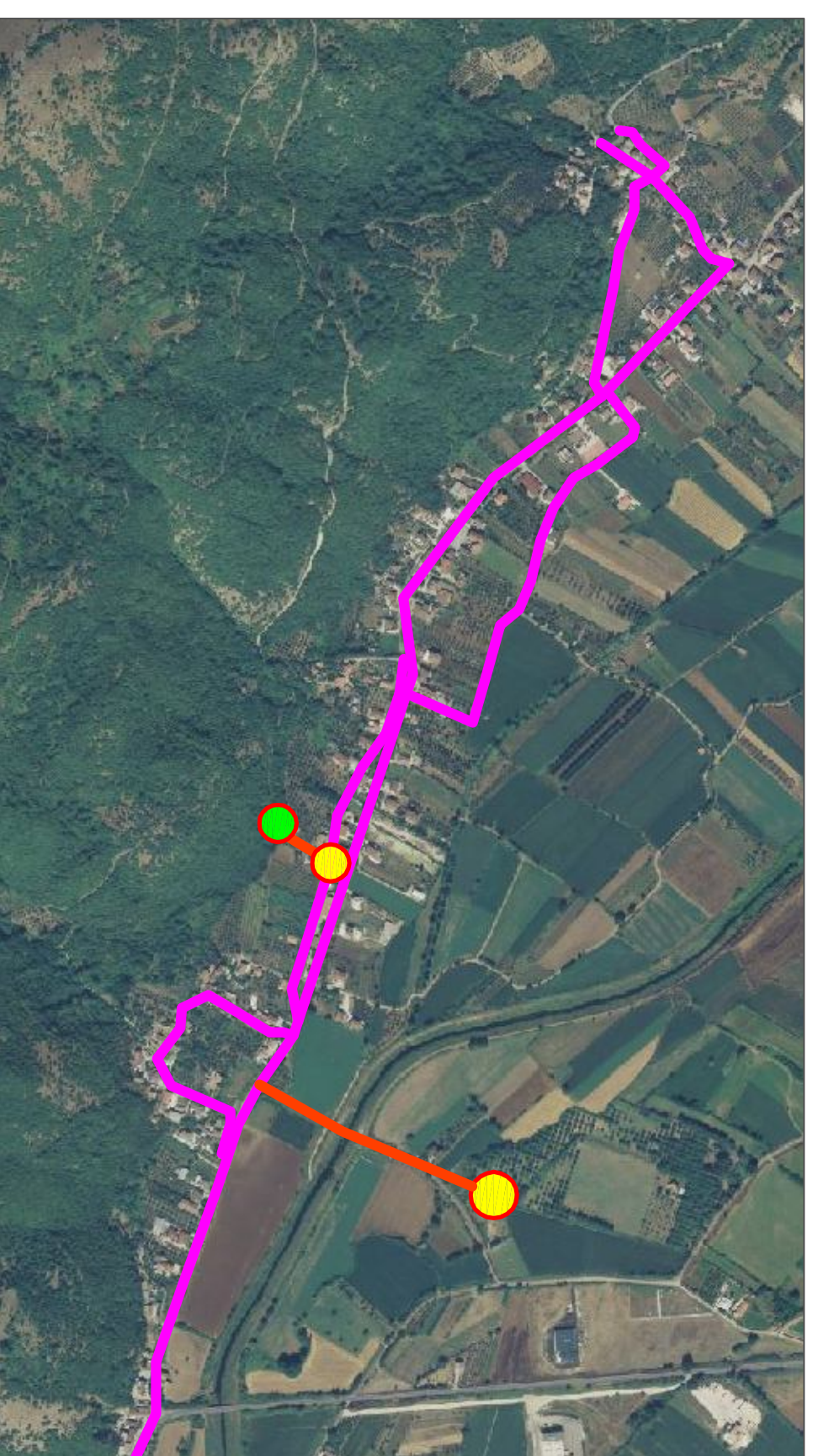


IP.IVA: 00924010945  
cell. +39 3472767333  
E-mail: danilo.caranci@gmail.com

### Legenda



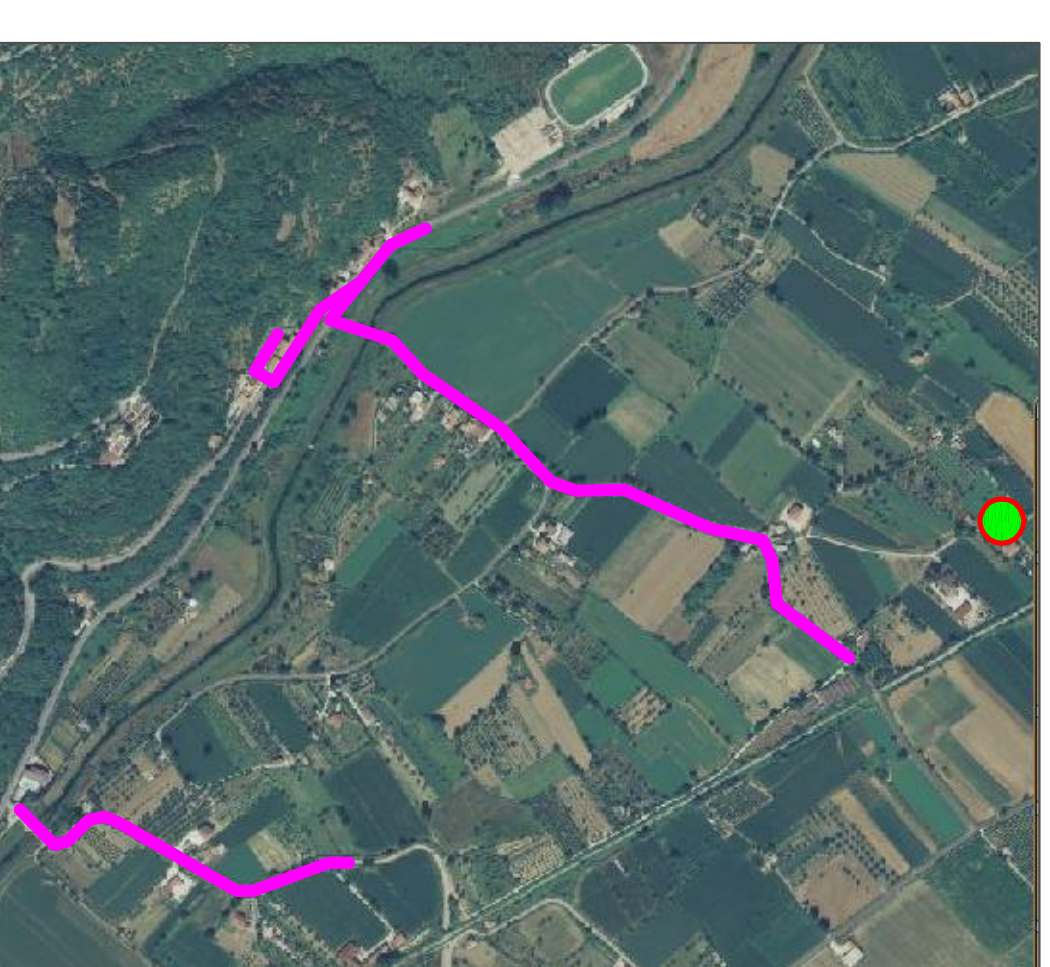
Nota:  
Salvo non espressamente indicato le scale dei disegni sono 1:10.000



Rocca bassa: Centro - Campopino - Pile - Cava



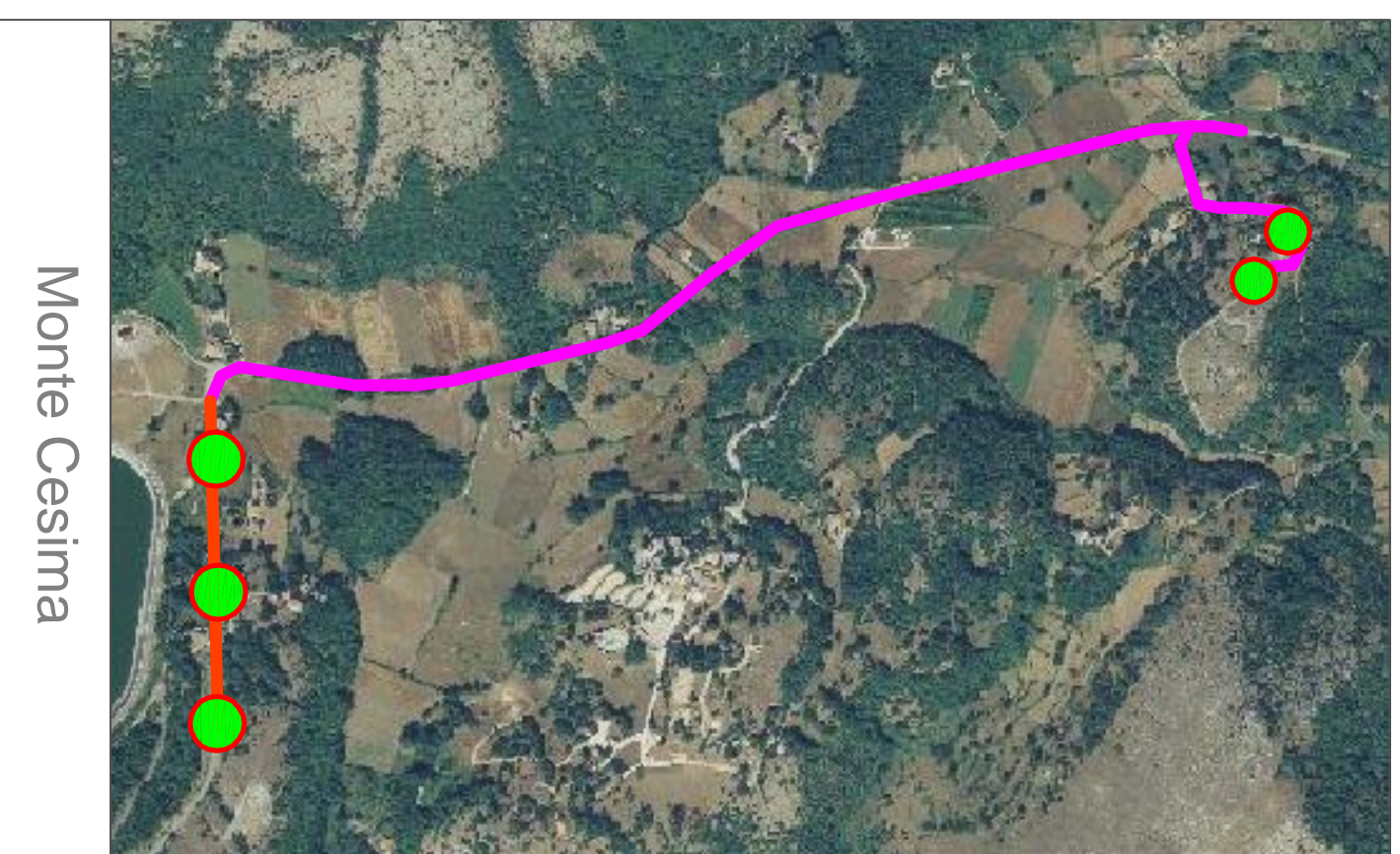
Rocca bassa: Centro - S.Andrea



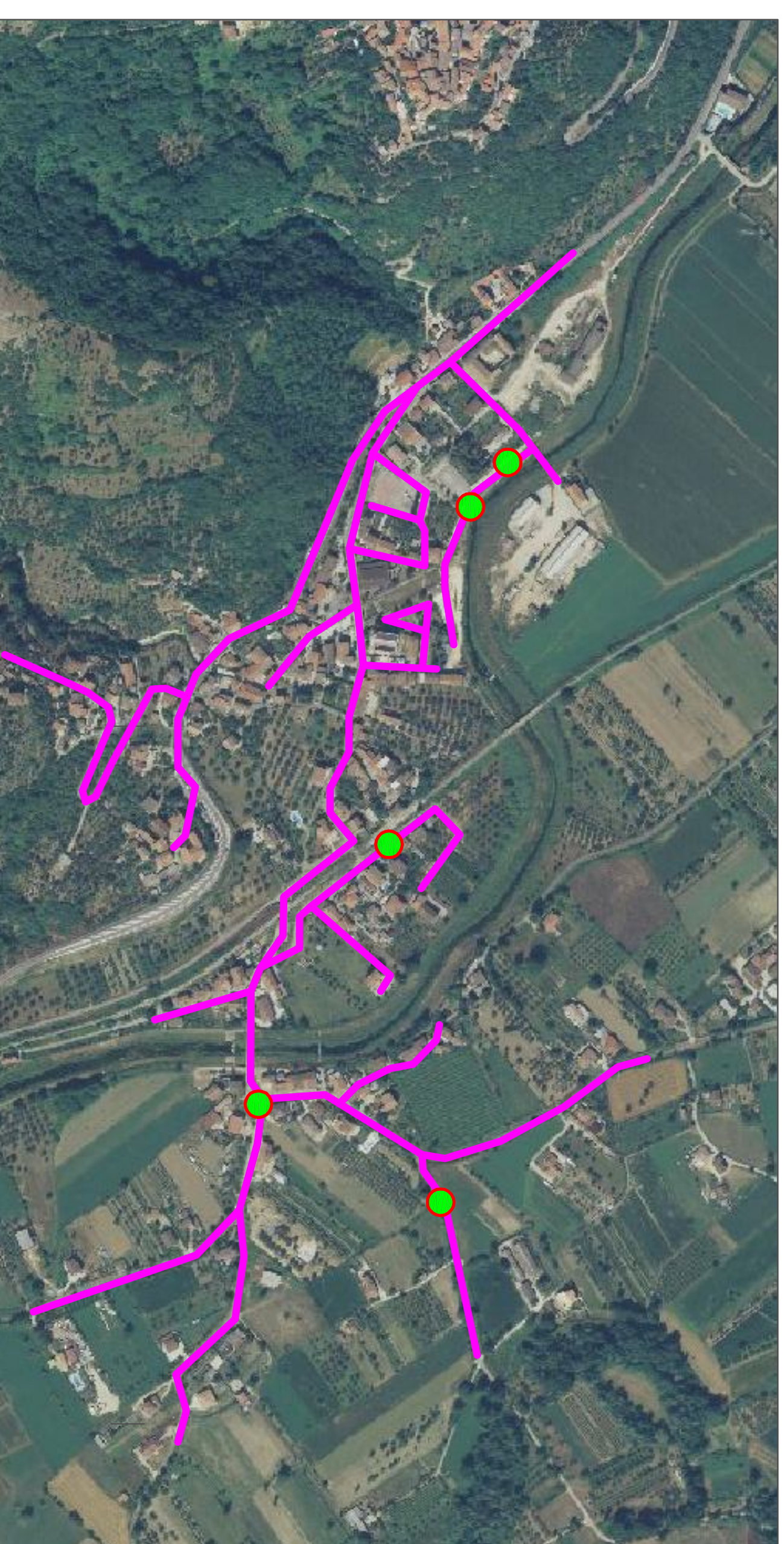
Pontenuovo - Via Mulino



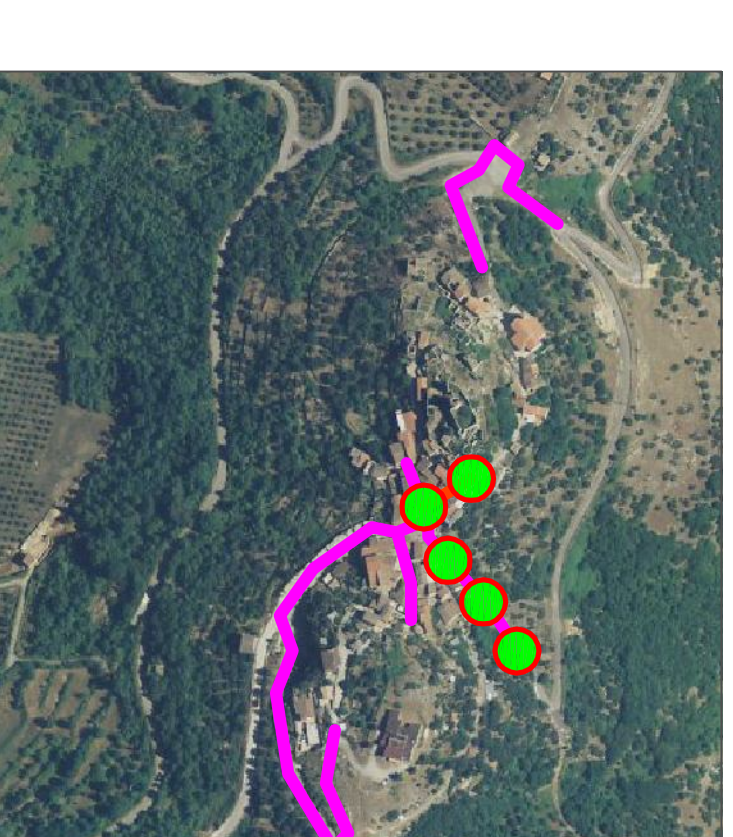
Sesto Capoluogo - Scala 1:5000



Monte Cesima



Sesto Scalo: Taverna - S.S.85 - Selvotta - Taverna Vecchia - Corso Piemonte - Scala 1:5000



Roccapiprozzi Alta - Scala 1:5000

### Particolare Basamento

